



DEEPAL

S07

EL ELÉCTRICO
PERFECTO



SUV 100% ELÉCTRICA



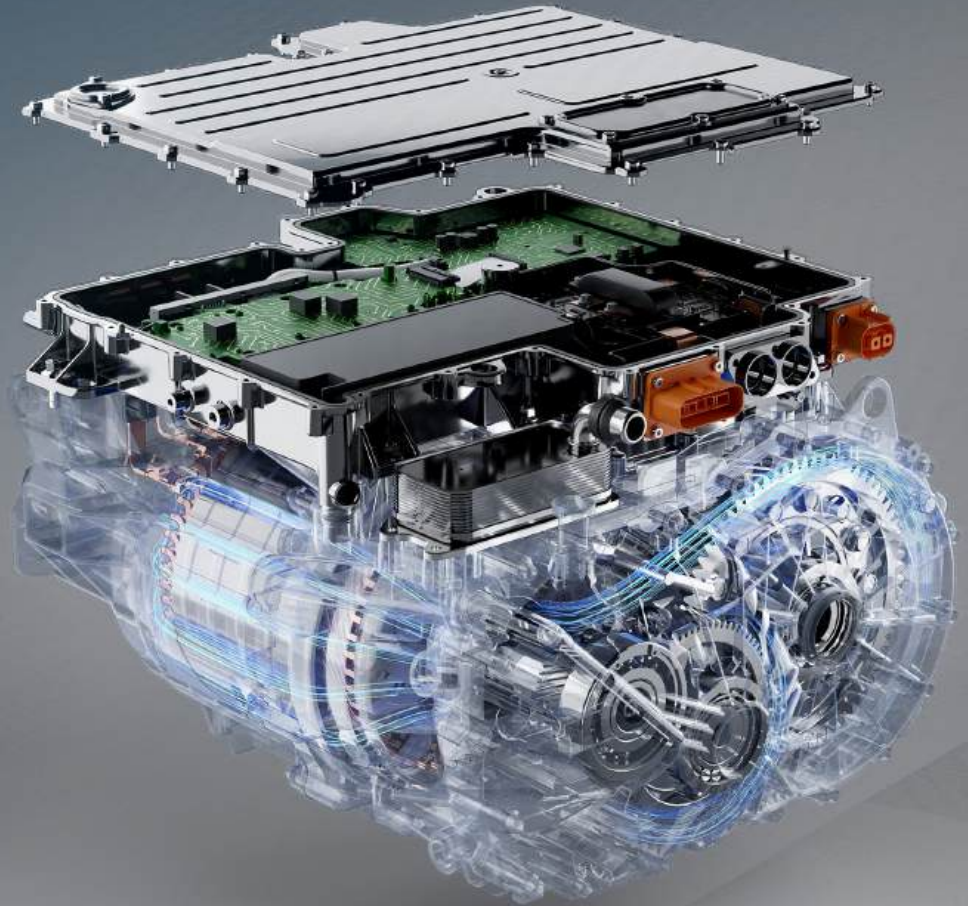
DEEPAL

MOTOR ELÉCTRICO

620 Km
CLTC

320 N·m
Torque

214 hp
Potencia



Las imágenes son de carácter ilustrativo y de referencia, las versiones comercializadas en Colombia pueden variar en colores y accesorios.

DEEPAL S07



DEEPAL

BATERÍA



Ion Litio

níquel - cobalto- manganeso NCM

79,47 Kwh

Capacidad



Más de 550 Km de autonomía*

*Datos obtenidos a través de pruebas realizadas del ciclo de conducción NEDC (New European Driving Cycle). La autonomía del vehículo depende de varios factores como: tipo de conducción, velocidad de manejo, condiciones del terreno, topografía, clima, etc.

DEEPAL S07



DEEPAL

DIMENSIONES



DEEPAL S07



DEEPAL

SUSPENSIÓN

TRASERA INDEPENDIENTE MULTI LINK



RINES
DE 20"

DEEPAL S07



S I S T E M A
HEAD UP

SISTEMA DE FRENADO AUTÓNOMO DE EMERGENCIA

Y FRENADO AUTÓNOMO
CON RECONOCIMIENTO DE PEATONES





ALERTA DE
TRÁFICO CRUZADO TRASERO

← ————— Y ————— →

FRENO DE
TRÁFICO CRUZADO TRASERO



ALERTA DE
◀ COLISIÓN FRONTAL ▶
Y TRASERA





DEEPAL



ADVERTENCIA DE
ABANDONO DE CARRIL

Y

SISTEMA AVANZADO DE
MANTENIMIENTO DE CARRIL

DEEPAL S07



DEEPAL



6 Airbags

Visión 360° : 5 cámaras y radares

DEEPAL S07



DEEPAL

DISEÑO INTERIOR



DEEPAL S07



DEEPAL



DEEPAL S07



DISEÑO EXTERIOR

DEEPAL S07



DEEPAL



DEEPAL S07

COLORES



Gris grafito



Verde océano



Negro obsidiana



Verde citrius



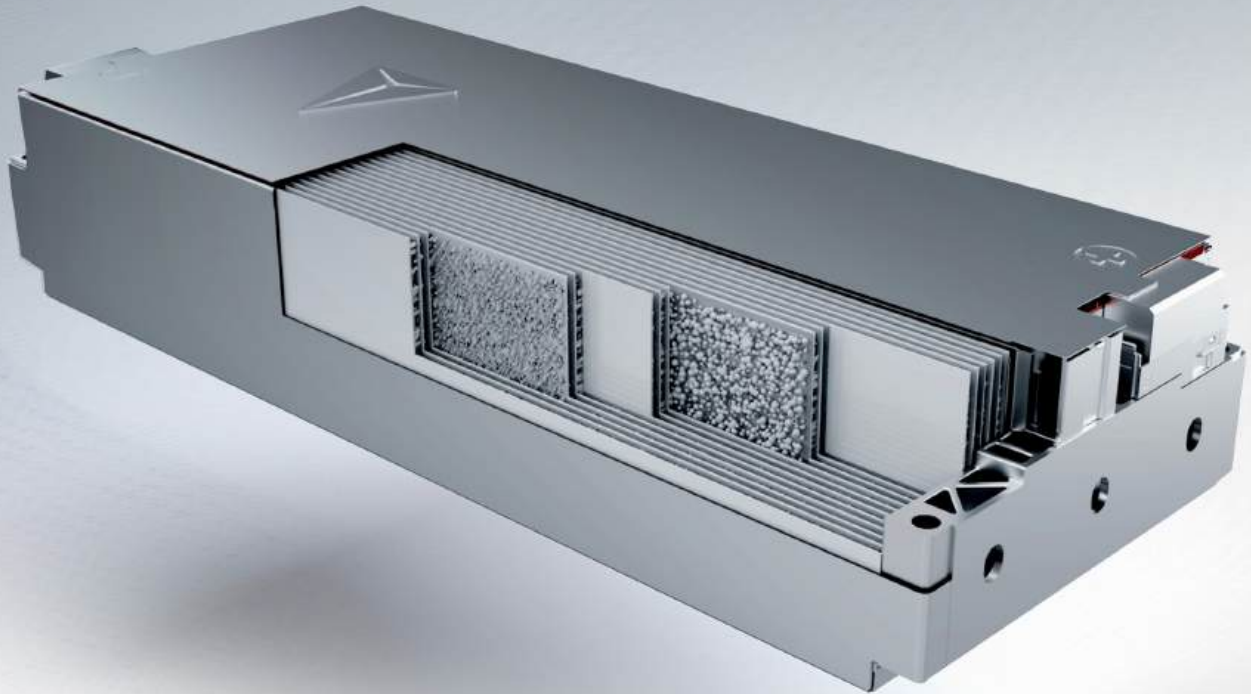
Naranja solar



Blanco polar



DEEPAL



8 años*
o 150.000 km*
de Garantía

*Aplican de términos y condiciones

DEEPAL S07

CARGADOR TIPO 2



DEEPAL S07



DEEPAL

Sistema Potencia	Motor Eléctrico	Potencia de motor HP	214	
		Torque Máximo (Nm)	320	
Batería Potencia		Consumo potencia por cada 100km (kWh)	≤ 19.4 (WLTC)	
	Capacidad	kWh	79,47	
Chasis	Tiempo Carga Batería	Carga rápida 30-80%	30 minutos	
	Estructura Carrocería	Autoportante	●	
	Dirección Asistida	Con control Velocidad	●	
	Suspensión Frontal	McPherson Independiente	●	
	Suspensión Trasera	Independiente Multi-Link	●	
	Tracción	Trasera	●	
	Columna Dirección	Retraible Absorción Energía	●	
	Dirección Asistida Electrónica	Tipo Motor: SinEscobillas	●	
		Modos de Ajuste (3)	●	
	Dimensiones	Capacidad	Peso	1990Kg
Altura			1625(mm)	
Longitud			4750(mm)	
Ancho			1930 (mm)	
Distancia entre ejes			2900(mm)	
Frenos y Seguridad Personal	Funciones Estabilidad	ABS: Sistema Antibloqueo de Frenos	●	
	Carrocería Vehículo	EBD: Sistema Distribución Electrónica de Frenado		
		ESP: Programa Electrónico de Estabilidad		●
		TCS: Sistema de Control de Tracción		●
		BA: Asistente en Frenado de Urgencia		●
		HHC: Sistema de Asistencia para el Arranque en Pendiente		●
		HDC: Sisetma Control de Descenso en Pendientes		●
		Desbloqueo Automático Puertas por Colisión		●
		Desbloqueo automático por inducción de velocidad		●
	Airbag	Conductor Airbag		●
		Pasajero Frontal Airbag		●
		Airbag Lateral Sillas Delanteras		●
		Cortinas Seguridad Frontales y Traseras Integradas		●

ADAS	Sistemas Avanzados de Asistencia al Conductor	FCW: Alerta de Colisión Frontal	●
		AEB: Sistema Frenado Autónomo Emergencia	●
	Conducción Inteligente	AEB-P: Frenado Autónomo Emergencia Reconocimiento Peatones	●
		LDW: Sistema de Advertencia de Abandono de Carril	●
		LKA: Sistema Avanzado de Mantenimiento de Carril	●
		LCDA:	●
		RCTA: Alerta de Tráfico Cruzado Trasero	●
		RCTB: Freno de Tráfico Cruzado Trasero	●
		RCW: Advertencia de Colisión Trasera	●
		SEW: Aviso Apertura puerta	●
		BSD: Detección de punto Ciego	●
		ACC: Control Crucero Adaptativo	●
		IACC: Control Crucero Adaptativo Inteligente	●
		ISL: Límite de Velocidad Inteligente	●
		LCC: Centrado de Carril	●
	TJA: Asistente Tráfico Bloqueado	●	
	LDC: Control Desviación Lateral	●	
Bloqueo antirobo	Arranque Sin Llave	●	
	Entrada al Vehículo Sin Llave	●	
	BCM AntiRobo	●	
Interior	Material Superficie del Volante Dirección	Cuero Microfibra	●
	Ajuste Volante Dirección	Manual en Profundidad y Altura	●
	Telecomandos Volante Dirección	Interacción Sistema Entretenimiento	
	Tomas Voltaje	Fila Delantera 12V suministro Potencia	●
		Fila Trasera 12V suministro Potencia	●
	Manija Puerta	Interna Eléctrica	●



Silletería	Sillas Material	Cuero Negro MicroFibra	●
	Silla conductor	Ajuste Eléctrico 6 vías	●
		Soporte Lumbar Eléctrico	●
		Funciones de Memoria	●
		Calefacción Silla	●
		Ventilación Silla	●
	Silla Pasajero	Ajuste Eléctrico 4 vías	●
		Funciones de Memoria	●
		Calefacción Silla	●
		Ventilación Sillas	●
	Sillas Traseras	Plegable 60/40	●
		Soporte Brazos Bandeja Central	●
		Apoyacabezas regulables	●
		Fijaciones Isofix	●
		GPS navigation system	●
		AR-HUD head-up display	●
Media	Conexiones	Fila Frontal 2 USB & Tipo C	●
		Fila Trasera 1 Tipo C	●
		Brand audio 14 Altavoces	●
Configuración Luces	Externas	Lamparas Frontales	LED
		FAB: Luces Altas Inteligentes	●
		Lámpara Antiniebla Trasera	●
		Luces traseras	LED
		Luces de Circulación Diurna	LED
		Luces de posición	LED
	Interno	Luces Lectura Primera y Segunda Fila	●
		Luz alerta Puerta Abierta	●
		Iluminación Ambiente MultiColor	LED



DEEPAL

Puertas y Ventanas	Apertura Baúl	Remota	●
		Puerta Trasera Eléctrica	●
	Techo Solar	Completo	●
		Parasol Eléctrico	●
Espejos y Limpiaparabrisas	Vidrios Puerta	Sin Marco	●
	Elevavidrios Eléctricos 4 puertas	Cierre Automático durante la lluvia	●
	Retrovisores Externos	Antipinzamiento	●
		Desempañamiento Automático Panorámico Delantero	●
		Eléctricos	●
		Calefacción	●
		Memoria	●
		Plegado Eléctrico al Estacionar	●
		Redirección durante proceso Reversa	●
		Sensor Lluvia	●
Aire acondicionado	Tipo de aire acondicionado	Control Temperatura BiZona	Automático
		Alta Eficiencia control Calidad filtración Aire Interior PM < 2.5	●
Conectividad Inteligente	Ayuda Visual	Grabación Digital Video	●
		Monitor Visual 360°	●
		WiFi	●
		Control Por Voz	●
		Apple Carplay + Android auto	●
		Pantalla Touch 15.6 Pulgadas	●
		Carga Inalámbrica celular 40W	●
Carga Externa		Conector de Carga Rápida y Carga Estándar Tipo CCS2	●



DEEPAL

T O U C H T H E F U T U R E

VARDÍ
GRUPO EMPRESARIAL

*Datos obtenidos a través de pruebas realizadas del ciclo de conducción NEDC (NewEuropean Driving Cycle). La autonomía del vehículo depende de varios factores como: tipo de conducción, velocidad de manejo, condiciones del terreno, topografía, clima, etc