



DEEPAL

S07 MAX

EL HÍBRIDO  
PERFECTO



Las imágenes e iconos de seguridad pertenecen a la versión Deepal S07 MAX.

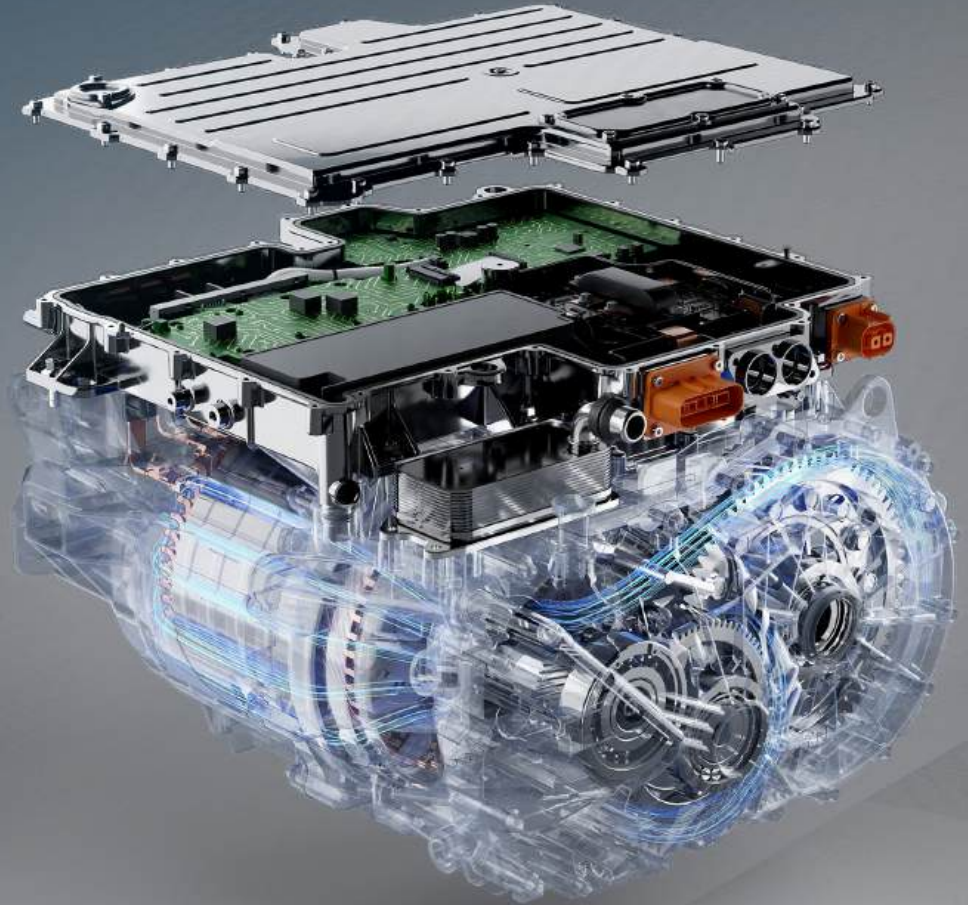
SUV ELÉCTRICA DE RANGO EXTENDIDO ENCHUFABLE

Las imágenes son de carácter ilustrativo y de referencia, las versiones comercializadas en Colombia pueden variar en colores y accesorios.

# MOTOR ELÉCTRICO

320 N-m  
Torque

234 hp  
Potencia





# TOUCH THE FUTURE

DEEPAL S07 representa una emocionante evolución en la industria automotriz, fusionando lo mejor de los dos mundos: la eficiencia eléctrica y la autonomía extendida.

## Más de 950 Km de autonomía\*



Las imágenes son de carácter ilustrativo y de referencia, las versiones comercializadas en Colombia pueden variar en colores y accesorios. \*Datos obtenidos a través de pruebas realizadas del ciclo de conducción NEDC (New European Driving Cycle). La autonomía del vehículo depende de varios factores como: tipo de conducción, velocidad de manejo, condiciones del terreno, topografía, clima, etc

DEEPAL S07 MAX

Las imágenes son de carácter ilustrativo y de referencia, las versiones comercializadas en Colombia pueden variar en colores y accesorios.

# BATERÍA



Ion Litio  
ferrofosfato LFP

31,73 Kwh  
Capacidad





DEEPAL

# TECNOLOGÍA REEV



## Vehículo Eléctrico de Rango Extendido

Deepal S07 ofrece propulsión 100% eléctrica  
sin limitaciones de carga de la batería.

Los componentes pueden variar de color, dimensiones, texturas, materiales a discreción del fabricante, sin que COM AUTOMOTRIZ S.A. tenga injerencia en estos cambios. Las imágenes de los componentes aquí visualizados pueden variar en el modelo real.

DEEPAL S07 MAX

Las imágenes son de carácter ilustrativo y de referencia, las versiones comercializadas en Colombia pueden variar en colores y accesorios.



DEEPAL

# DIMENSIONES



DEEPAL S07 MAX

Las imágenes son de carácter ilustrativo y de referencia, las versiones comercializadas en Colombia pueden variar en colores y accesorios.



DEEPAL

# SUSPENSIÓN

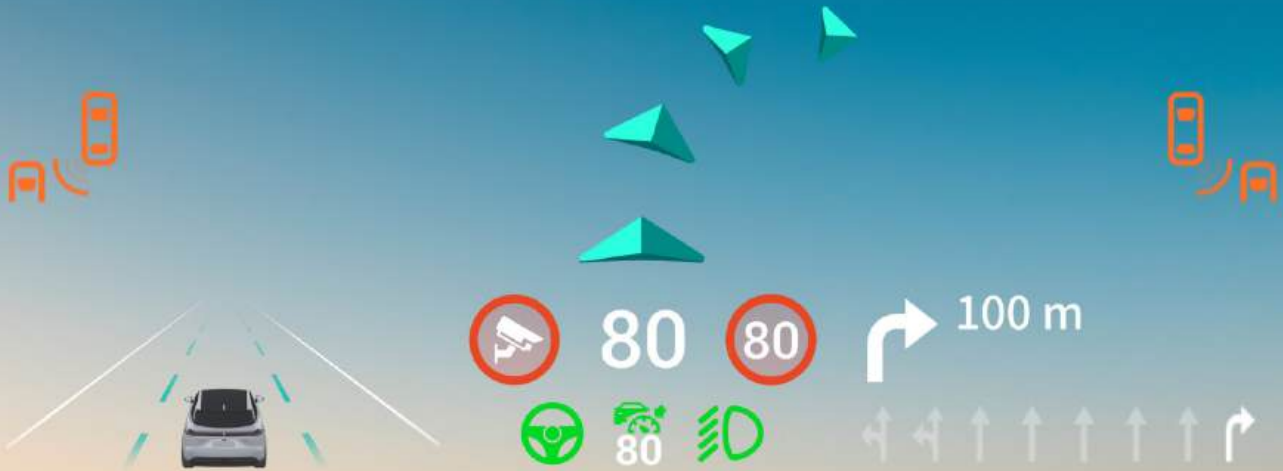
TRASERA INDEPENDIENTE MULTI LINK



**RINES**  
DE 20"

DEEPAL S07 MAX

Las imágenes son de carácter ilustrativo y de referencia, las versiones comerciales reales en Colombia pueden variar en colores y accesorios.



# SISTEMA HEAD UP\*

\* Tecnología que proyecta información relevante sobre el vehículo en el parabrisas o en un panel debajo de la línea de visión del conductor. Esto permite que el conductor pueda ver la información sin apartar la vista de la carretera.

DEEPAL S07 MAX





# SISTEMA DE FRENADO AUTÓNOMO DE EMERGENCIA

## Y FRENADO AUTÓNOMO CON RECONOCIMIENTO DE PEATONES



Las imágenes son de carácter ilustrativo y de referencia, las versiones comercializadas en Colombia pueden variar en colores y accesorios.

DEEPAL S07 MAX

\*Depende de varios factores como tipo de conducción, velocidad de manejo, condiciones del terreno, topografía, clima, etc.



**ALERTA DE  
TRÁFICO CRUZADO TRASERO**

Y

**FRENO DE  
TRÁFICO CRUZADO TRASERO**



DEEPAL S07 MAX

\*Depende de varios factores como tipo de conducción, velocidad de manejo, condiciones del terreno, topografía, clima, etc.

Las imágenes son de carácter ilustrativo y no representan la realidad. Las versiones comercializadas en Colombia pueden variar en colores y accesorios.



# ALERTA DE ◀ COLISIÓN FRONTAL ▶ Y TRASERA



Las imágenes son de carácter ilustrativo y de referencia, las versiones comercializadas en Colombia pueden variar en colores y accesorios.

DEEPAL S07 MAX

\*Depende de varios factores como tipo de conducción, velocidad de manejo, condiciones del terreno, topografía, clima, etc.



# ADVERTENCIA DE ABANDONO DE CARRIL

Y

SISTEMA AVANZADO DE  
MANTENIMIENTO DE CARRIL

DEEPAL S07 MAX

\*Depende de varios factores como tipo de conducción, velocidad de manejo, condiciones del terreno, topografía, clima, etc.

Las imágenes son de carácter ilustrativo y de referencia, las versiones comercializadas en Colombia pueden variar en colores y accesorios.



DEEPAL



**6 Airbags**

**Visión 360° : 5 cámaras y radares**

Los componentes pueden variar de color, dimensiones, texturas, materiales a discreción del fabricante, sin que COM AUTOMOTRIZ S.A. tenga injerencia en estos cambios. Las imágenes de los componentes aquí visualizados pueden variar en el modelo real.

DEEPAL S07 MAX

Las imágenes son de carácter ilustrativo y de referencia, las versiones comercializadas en Colombia pueden variar en colores y accesorios.



DEEPAL

# DISEÑO INTERIOR



Las imágenes son de carácter ilustrativo y de referencia, las versiones comercializadas en Colombia pueden variar en colores y accesorios.

Los componentes pueden variar de color, dimensiones, texturas, materiales a discreción del fabricante, sin que COM AUTOMOTRIZ S.A. tenga injerencia en estos cambios. Las imágenes de los componentes aquí visualizados pueden variar en el modelo real.

DEEPAL S07 MAX



DEEPAL



Los componentes pueden variar de color, dimensiones, texturas, materiales a discreción del fabricante, sin que COM AUTOMOTRIZ S.A. tenga injerencia en estos cambios. Las imágenes de los componentes aquí visualizados pueden variar en el modelo real.

DEEPAL S07 MAX

Las imágenes son de carácter ilustrativo y de referencia. Las versiones comercializadas en Colombia pueden variar en colores y accesorios.



# DISEÑO EXTERIOR

DEEPAL S07 MAX

Las imágenes comercializadas en Colombia pueden variar en colores y accesorios.





DEEPAL



DEEPAL S07 MAX

Las imágenes son de carácter ilustrativo y no representan la apariencia real del producto. Las versiones comercializadas en Colombia pueden variar en colores y accesorios.

# COLORES



**Gris** grafito



**Verde** océano



**Negro** obsidiana



**Verde** citrius



**Naranja** solar



**Blanco** polar



DEEPAL



**8 años\***  
**o 150.000 km\***  
**de Garantía**

\*Aplican de términos y condiciones

DEEPAL S07 MAX

Las imágenes son de carácter ilustrativo y de referencial, las versiones comercializadas en Colombia pueden variar en colores y accesorios.

# CARGADOR TIPO 2



Las imágenes son de carácter ilustrativo y de referencia, las versiones comerciales pueden variar en colores y accesorios.

DEEPAL S07 MAX



# DEEPAL

Sistema Potencia	Motor Eléctrico	Potencia de motor HP	234
		Torque Máximo (Nm)	320
		Consumo potencia por cada 100km (kWh)	≤ 19.4 (WLTC)
Batería Potencia	Capacidad	kWh	31,73
	Tiempo Carga Batería	Carga rápida 30-80%	30 minutos
Chasis	Motor Generador	Litros	1,5
	Estructura Carrocería	Autoportante	●
	Dirección Asistida	Con control Velocidad	●
	Suspensión Frontal	McPherson Independiente	●
	Suspensión Trasera	Independiente Multi-Link	●
	Tracción	Trasera	●
	Columna Dirección	Retraible Absorción Energía	●
	Dirección Asistida Electrónica	Tipo Motor: SinEscobillas	●
		Modos de Ajuste (3)	●
	Dimensiones	Capacidad	Peso
Altura			1625(mm)
Longitud			4750(mm)
Ancho			1930 (mm)
Distancia entre ejes			2900(mm)
Frenos y Seguridad Personal	Funciones Estabilidad	ABS: Sistema Antibloqueo de Frenos	●
	Carrocería Vehículo	EBD: Sistema Distribución Electrónica de Frenado	
		ESP: Programa Electrónico de Estabilidad	●
		TCS: Sistema de Control de Tracción	●
		BA: Asistente en Frenado de Urgencia	●
		HHC: Sistema de Asistencia para el Arranque en Pendiente	●
		HDC: Sisetma Control de Descenso en Pendientes	●
		Desbloqueo Automático Puertas por Colisión	●
		Desbloqueo automático por inducción de velocidad	●
	Airbag	Conductor Airbag	●
		Pasajero Frontal Airbag	●
		Airbag Lateral Sillas Delanteras	●
		Cortinas Seguridad Frontales y Traseras Integradas	●

ADAS	Sistemas Avanzados de Asistencia al Conductor	FCW: Alerta de Colisión Frontal	●
		AEB: Sistema Frenado Autónomo Emergencia	●
	Conducción Inteligente	AEB-P: Frenado Autónomo Emergencia Reconocimiento Peatones	●
		LDW: Sistema de Advertencia de Abandono de Carril	●
		LKA: Sistema Avanzado de Mantenimiento de Carril	●
		LCDA:	●
		RCTA: Alerta de Tráfico Cruzado Trasero	●
		RCTB: Freno de Tráfico Cruzado Trasero	●
		RCW: Advertencia de Colisión Trasera	●
		SEW: Aviso Apertura puerta	●
		BSD: Detección de punto Ciego	●
		ACC: Control Crucero Adaptativo	●
		IACC: Control Crucero Adaptativo Inteligente	●
		ISL: Límite de Velocidad Inteligente	●
		LCC: Centrado de Carril	●
		TJA: Asistente Tráfico Bloqueado	●
		LDC: Control Desviación Lateral	●
Bloqueo antirobo	Arranque Sin Llave	●	
	Entrada al Vehículo Sin Llave	●	
	BCM AntiRobo	●	
Interior	Material Superficie del Volante Dirección	Cuero Microfibra	●
	Ajuste Volante Dirección	Manual en Profundidad y Altura	●
	Telecomandos Volante Dirección	Interacción Sistema Entretenimiento	
	Tomas Voltaje	Fila Delantera 12V suministro Potencia	●
		Fila Trasera 12V suministro Potencia	●
	Manija Puerta	Interna Eléctrica	●



DEEPAL

Silletería	Sillas Material	Cuero Negro MicroFibra	●
	Silla conductor	Ajuste Eléctrico 6 vías	●
		Soporte Lumbar Eléctrico	●
		Funciones de Memoria	●
		Calefacción Silla	●
		Ventilación Silla	●
	Silla Pasajero	Ajuste Eléctrico 4 vías	●
		Funciones de Memoria	●
		Calefacción Silla	●
		Ventilación Sillas	●
	Sillas Traseras	Plegable 60/40	●
		Soporte Brazos Bandeja Central	●
		Apoyacabezas regulables	●
		Fijaciones Isofix	●
		GPS navigation system	●
		AR-HUD head-up display	●
Media	Conexiones	Fila Frontal 2 USB & Tipo C	●
		Fila Trasera 1 Tipo C	●
		Brand audio 14 Altavoces	●
Configuración Luces	Externas	Lamparas Frontales	LED
		FAB: Luces Altas Inteligentes	●
		Lámpara Antiniebla Trasera	●
		Luces traseras	LED
		Luces de Circulación Diurna	LED
		Luces de posición	LED
	Interno	Luces Lectura Primera y Segunda Fila	●
		Luz alerta Puerta Abierta	●
		Iluminación Ambiente MultiColor	LED

Puertas y Ventanas	Apertura Baúl	Remota	●
		Puerta Trasera Eléctrica	●
	Techo Solar	Completo	●
		Parasol Eléctrico	●
Espejos y Limpiaparabrisas	Vidrios Puerta	Sin Marco	●
	Elevavidrios Eléctricos 4 puertas	Cierre Automático durante la lluvia	●
	Retrovisores Externos	Antipinzamiento	●
		Desempeñamiento Automático Panorámico Delantero	●
		Eléctricos	●
		Calefacción	●
		Memoria	●
		Plegado Eléctrico al Estacionar	●
		Redirección durante proceso Reversa	●
Sensor Lluvia	●		
Aire acondicionado	Tipo de aire acondicionado	Control Temperatura BiZona	Automático
		Alta Eficiencia control Calidad filtración Aire Interior PM < 2.5	●
Conectividad Inteligente	Ayuda Visual	Grabación Digital Video	●
Inteligente		Monitor Visual 360°	●
		WiFi	●
		Control Por Voz	●
		Apple Carplay + Android auto	●
		Pantalla Touch 15.6 Pulgadas	●
		Carga Inalámbrica celular 40W	●
Carga Externa		Conector de Carga Rápida y Carga Estándar Tipo CCS2	●





# DEEPAL

T O U C H   T H E   F U T U R E

**VARDI**  
GRUPO EMPRESARIAL

Las imágenes son de carácter ilustrativo y de referencia, las versiones comercializadas en Colombia pueden variar en colores y accesorios según las distintas versiones. Las fotos corresponden a la versión DeePal S07 modelo 2025 COM AUTOMOTRIZ S.A., se reserva el derecho de efectuar cualquier modificación con respecto a colores, equipos o especificaciones mencionadas en este catálogo y de discontinuar la importación o producción de un modelo determinado. Los colores de los vehículos entregados podrían diferir de los que figuran en este catálogo. Las versiones aquí mostradas corresponden a las comercializadas en Colombia por COM AUTOMOTRIZ S.A. Sujeto a disponibilidad de inventario.