



DEEPAL

S07 E-MAX EL ELÉCTRICO PERFECTO



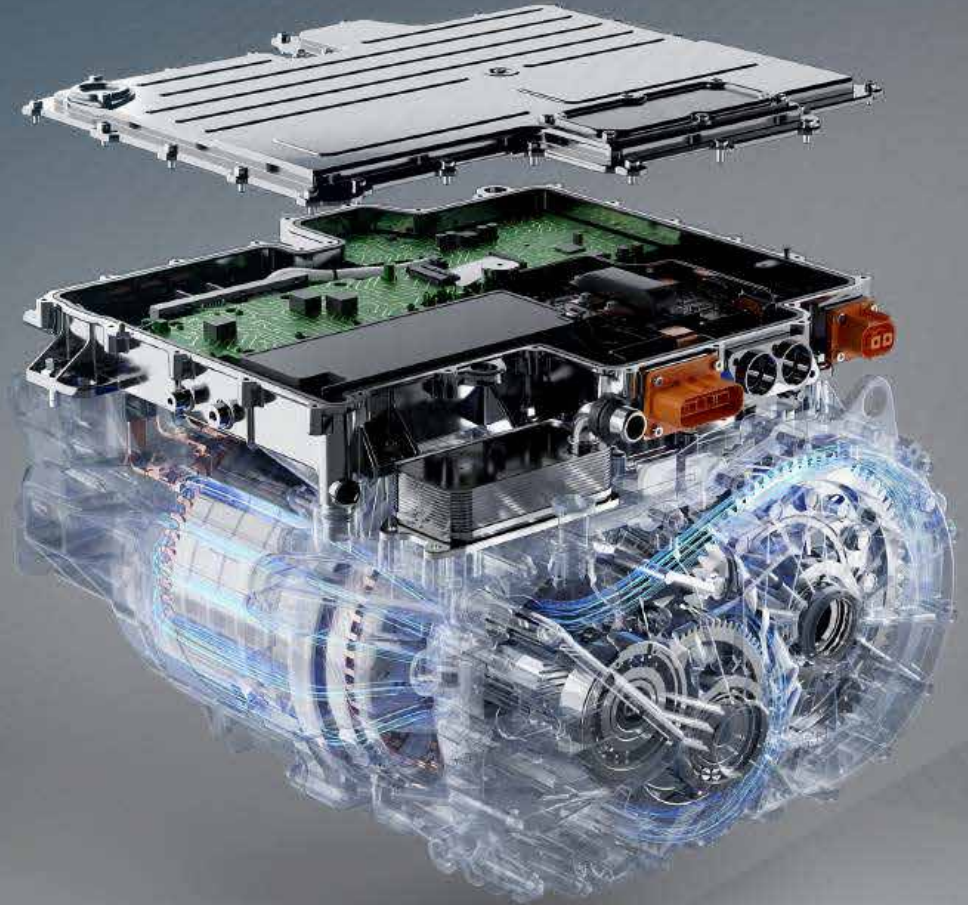
La imagen de los iconos de seguridad corresponden a DEEPAL S07 E-MAX

SUV 100% ELÉCTRICA



DEEPAL

MOTOR ELÉCTRICO



320 N·m
Torque

214 hp
Potencia

Las imágenes son de carácter ilustrativo y de referencia, las versiones comercializadas en Colombia pueden variar en colores y accesorios.

DEEPAL S07

BATERÍA

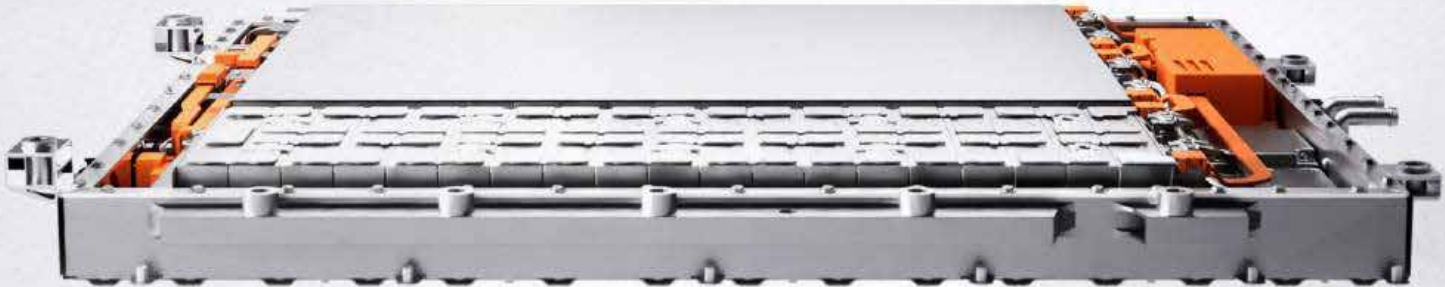


Ion Litio

Níquel - Cobalto - Manganeso (NCM)

79,97 Kwh

Capacidad de Batería



Más de 550 Km de autonomía*

*Datos obtenidos a través de pruebas realizadas del ciclo de conducción NEDC (New European Driving Cycle). La autonomía del vehículo depende de varios factores como: tipo de conducción, velocidad de manejo, condiciones del terreno, topografía, clima, etc.



DEEPAL

DIMENSIONES



DEEPAL S07



DEEPAL

SUSPENSIÓN

TRASERA INDEPENDIENTE MULTI LINK



RINES
DE 20"

DEEPAL S07



SISTEMA HEAD UP*

* Tecnología que proyecta información relevante sobre el vehículo en el parabrisas o en un panel debajo de la línea de visión del conductor. Esto permite que el conductor pueda ver la información sin apartar la vista de la carretera.

Las imágenes son de carácter ilustrativo y de referencia, las versiones comercializadas en Colombia pueden variar en colores, accesorios y funcionalidades.



SISTEMA DE FRENADO AUTÓNOMO DE EMERGENCIA

Y FRENADO AUTÓNOMO CON RECONOCIMIENTO DE PEATONES



El Sistema de Frenado Autónomo de Emergencia (AEB) es un sistema de asistencia al conductor. Su funcionamiento depende de múltiples condiciones como la velocidad, el entorno y la detección de obstáculos. No sustituye la atención ni responsabilidad del conductor. Para más información, consulte el manual del propietario o con su asesor de marca.



**ALERTA DE
TRÁFICO CRUZADO TRASERO**

← **Y** →

**FRENO DE
TRÁFICO CRUZADO TRASERO**



Su funcionamiento depende de múltiples condiciones como la velocidad, el entorno y la detección de obstáculos. No sustituye la atención ni responsabilidad del conductor. Para más información, consulte el manual del propietario o con su asesor de marca.



ALERTA DE ◀ COLISIÓN FRONTAL ▶ Y TRASERA



Su funcionamiento depende de múltiples condiciones como la velocidad, el entorno y la detección de obstáculos. No sustituye la atención ni responsabilidad del conductor. Para más información, consulte el manual del propietario o con su asesor de marca.



DEEPAL



ADVERTENCIA DE
ABANDONO DE CARRIL

Y

SISTEMA AVANZADO DE
MANTENIMIENTO DE CARRIL

DEEPAL S07



DEEPAL

6 Airbags

Visión 360° : 5 cámaras y radares

DEEPAL S07



DEEPAL

DISEÑO INTERIOR



DEEPAL S07



DEEPAL



DEEPAL S07



DISEÑO EXTERIOR

DEEPAL S07



DEEPAL



DEEPAL S07

COLORES



Gris grafito



Verde océano



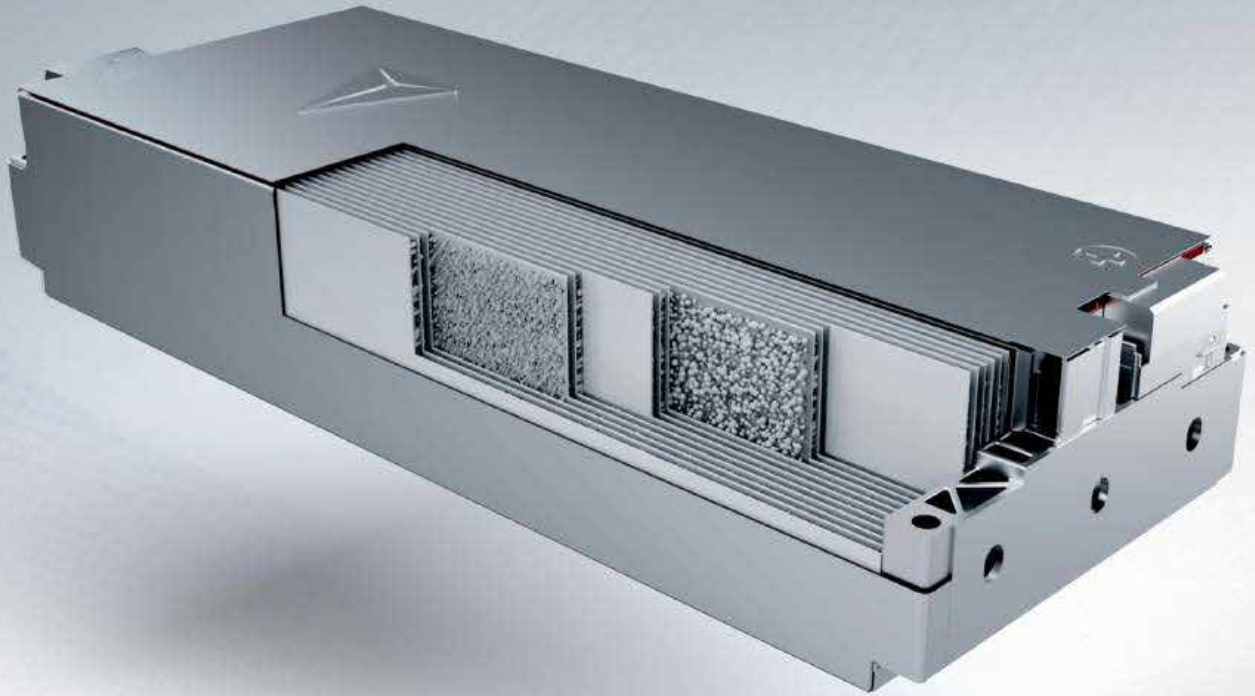
Negro obsidiana



Naranja solar



Blanco polar



8 años*
o 150.000 km*
de Garantía

*Aplican de términos y condiciones

DEEPAL S07

CARGADOR TIPO 2



DEEPAL



DEEPAL S07



DEEPAL

Sistema Potencia	Motor Eléctrico	Potencia de motor HP	214
		Torque Máximo (Nm)	320
Batería Potencia	Capacidad	kWh	79,97
	Tiempo Carga Batería	Carga rápida 30-80% (Aproximado)	1 Hora
Autonomía	Batería	Ciclo NEDC (Km)	550
Chasis	Estructura Carrocería	Autoportante	●
	Dirección Asistida	Con control Velocidad	●
	Suspensión Frontal	McPherson Independiente	●
	Suspensión Trasera	Independiente Multi-Link	●
	Tracción	Trasera	●
	Columna Dirección	Retraible Absorción Energía	●
	Dirección	Asistida Electrónica	●
Dimensiones	Capacidad	Peso Vacío	2025 Kg
		Altura	1625(mm)
		Longitud	4750(mm)
		Ancho	1930 (mm)
		Distancia entre ejes	2900(mm)
Frenos y Seguridad Personal	Funciones Estabilidad Carrocería Vehículo	ABS: Sistema Antibloqueo de Frenos	●
		EBD: Sistema Distribución Electrónica de Frenado	●
		ESP: Programa Electrónico de Estabilidad	●
		TCS: Sistema de Control de Tracción	●
		BA: Asistente en Frenado	●
		HHC: Sistema de Asistencia para el Arranque en Pendiente	●
		HDC: Sistema Control de Descenso en Pendientes	●
	Desbloqueo Automático Puertas por Colisión	●	
	Airbag	Conductor Airbag	●
		Pasajero Frontal Airbag	●
		Airbag Lateral Sillas Delanteras	●
Cortinas Seguridad Frontales y Traseras Integradas		●	



DEEPAL

ADAS	Sistemas Avanzados de Asistencia al Conductor	FCW: Alerta de Colisión Frontal	●
		AEB: Sistema Frenado Autónomo Emergencia	●
		AEB-P: Frenado Autónomo Emergencia Reconocimiento Peatones	●
		LDW: Sistema de Advertencia de Abandono de Carril	●
		LKA: Sistema Avanzado de Mantenimiento de Carril	●
		RCTA: Alerta de Tráfico Cruzado Trasero	●
		RCTB: Freno de Tráfico Cruzado Trasero	●
		RCW: Advertencia de Colisión Trasera	●
		SEW: Aviso Apertura puerta	●
		BSD: Detección de punto Ciego	●
	Conducción Inteligente	ACC: Control Crucero Adaptativo	●
		IACC: Control Crucero Adaptativo Inteligente	●
		LCC: Centrado de Carril	●
		TJA: Asistente Tráfico Bloqueado	●
		LDC: Control Desviación Lateral	●
	Bloqueo antirobo	Arranque Sin Llave	●
		Entrada al Vehículo Sin Llave	●
BCM AntiRobo		●	
Interior	Material Superficie del Volante Dirección	Cuero Microfibra	●
	Ajuste Volante Dirección	Manual en Profundidad y Altura	●
	Telecomandos Volante Dirección	Interacción Sistema Entretenimiento	●
	Tomas Voltaje	Fila Delantera 12V suministro Potencia	●
		Baúl 12V suministro Potencia	●
	Manija Puerta	Interna Eléctrica	●



DEEPAL

Silletería	Sillas Material	Cuero Negro MicroFibra	●
	Silla conductor	Ajuste Eléctrico 6 vías	●
		Soporte Lumbar Eléctrico	●
		Funciones de Memoria	●
		Calefacción Silla	●
		Ventilación Silla	●
	Silla Pasajero	Ajuste Eléctrico 4 vías	●
		Calefacción Silla	●
		Ventilación Silla	●
	Sillas Traseras	Plegable 60/40	●
		Soporte Brazos Bandeja Central	●
		Apoyacabezas regulables	●
		Fijaciones Isofix	●
		AR-HUD head-up display	●
	Conexiones Datos	Fila Frontal 2 USB & Tipo C	●
		Fila Trasera 1 Tipo C	●
		Audio 14 Altavoces	●
Configuración Luces	Externas	Lámparas Frontales	LED
		FAB: Luces Altas Inteligentes	●
		Lámpara Antiniebla Trasera	●
		Luces traseras	LED
		Luces de Circulación Diurna	LED
		Luces de posición	LED
	Interno	Luces Lectura Primera y Segunda Fila	●
		Luz alerta Puerta Abierta	●
		Iluminación Ambiente MultiColor	LED



DEEPAL

Puertas y Ventanas	Apertura Baúl	Remota	●
		Puerta Trasera Eléctrica	●
	Techo Solar	Completo	●
		Parasol Eléctrico	●
	Vidrios Puerta	Sin Marco	●
	Elevavidrios Eléctricos 4 puertas	Antipinzamiento	●
Desempañamiento Automático Panorámico Delantero		●	
Espejos y Limpiaparabrisas	Retrovisores Externos	Eléctricos	●
		Calefacción	●
		Memoria	●
		Plegado Eléctrico al Estacionar	●
		Redirección durante proceso Reversa	●
	Sensor Lluvia	●	
Aire acondicionado	Tipo de aire acondicionado	Control Temperatura Inteligente	Automático
		Salida trasera de aire	●
		Alta Eficiencia control Calidad filtración Aire Interior PM < 2.5	●
Conectividad Inteligente	Ayuda Visual	Grabación Digital Video	●
		Monitor Visual 360°	●
	WiFi		●
	Control Por Voz		●
	Apple Carplay + Android auto		●
	Pantalla Touch	15.6 Pulgadas	●
Carga Inalámbrica celular 40W		●	
Carga Externa		Conector de Carga Rápida y Carga Estándar Tipo CCS2	●



DEEPAL

T O U C H T H E F U T U R E

VARDÍ
GRUPO EMPRESARIAL

Deepal es una marca de la fabrica de Changan Automobile, distribuida en Colombia por Com Automotriz. Las imágenes son de carácter ilustrativo y de referencia, las versiones comercializadas en Colombia pueden variar en colores y accesorios según las distintas versiones. Las fotos corresponden a la versión Deepal S07 COM AUTOMOTRIZ S.A., se reserva el derecho de efectuar cualquier modificación con respecto a colores, equipos o especificaciones mencionadas en este catálogo y de discontinuar la importación o producción de un modelo determinado. Los colores de los vehículos entregados podrían diferir de los que figuran en este catálogo. Las versiones aquí mostradas corresponden a las comercializadas en Colombia por COM AUTOMOTRIZ S.A. Sujeto a disponibilidad de inventario